

胃セット

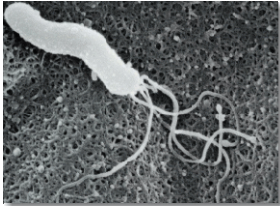


こんな人におすすめです

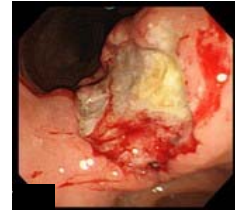
- ◆ 胃のもたれ、むかつき、胸やけ、胃痛などの症状がある
- ◆ 急激な体重減少
- ◆ 貧血のある人
- ◆ ご家族に胃癌やヘリコバクターピロリ感染の方がいる

胃セット

ピロリ菌感染 → 萎縮性胃炎 → 胃癌(腺癌)



血液で調べましょう



抗ピロリ抗体

ペプシノーゲン

CEA

ピロリ菌感染
を調べます

胃粘膜の萎縮(胃癌のリスク)
を調べます

腫瘍マーカー
を調べます

血液検査に異常があったら

血液検査異常あり ⇒ 胃カメラを受けましょう



(初めから胃カメラの選択も可能です)

ピロリ菌感染あり ⇒ 外来で除菌療法

胃十二指腸潰瘍、血小板減少
MALTリンパ腫(胃のリンパ腫)
などの原因でもあります

(抗生剤と胃薬を7日間 内服します)

当院の胃カメラの特徴①

経鼻内視鏡が標準



- ◆経口挿入に比べて、オエツとなりにくいいため、楽です
- ◆検査中も会話が可能です
- ◆鼻の奥が狭い方は、口からに変更する場合があります
- ◆特別な観察や処置が必要な場合、口から行います

当院の胃カメラの特徴②

FICEシステムを導入



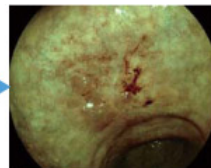
- ◆ 見つかりにくい早期癌などを発見しやすくする
最新の FICEシステム を導入しています
- ◆ 特定の波長をとりだすだけなので
みなさんへの負担は全くありません



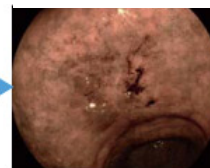
通常画像



FICE波長セット1



FICE波長セット2



FICE波長セット3

胃セット 料金

項目	目的	料金
抗ピロリ抗体	ピロリ感染の有無	お問い合わせ下さい
ペプシノーゲン	胃萎縮 (胃癌のリスク)を 採血でチェック	お問い合わせ下さい
CEA	胃癌を採血で チェック	お問い合わせ下さい
上部消化管内視鏡 (胃カメラ)	食道・胃・十二指腸を 直接チェック	お問い合わせ下さい

お問い合わせ
樹一会 山口病院 総合健診センター
☎ 083 - 921 - 5088